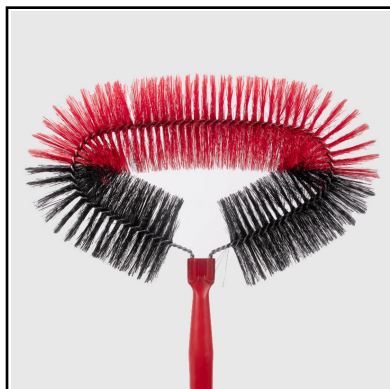


SCHEMA TECNICA PRODOTTO

technical data sheet



Cod.Articolo/SKU	RAG04039A	skill id:	F0001128
Descrizione articolo <i>Item description</i>	RAGNATORE SPLENDOR CON ATTACCO CONICO SENZAFIETTO		
Marchio/Brand	BRILLA		
Categoria/Category	PULIZIA CASA		
Sottocategoria <i>Subcategory</i>	RAGNATORI		
Cod. Doganale <i>Customs tariff n.</i>	9603909900		

EAN code



DESCRIZIONE PRODOTTO/Product Description

Ragnatore Splendor con boccola ad incastro. Adatto per ampi spazi, setole flessibili catturasporco leggermente piumate. Struttura in filo zincato antiruggine. Articolo fornito senza manico. **Lavaggio:** lavabile a getto d'acqua a temperatura non superiore a 60°C. Lasciare asciugare con le setole rivolte verso l'alto. **Composizione:** boccola polipropilene, anima interna ferro zincato, setole polipropilene.
L'immagine del prodotto ha solo scopo indicativo. Il colore dell'articolo potrebbe differire.

SPECIFICHE PRODOTTO/Product Details

CARATTERISTICHE	Contenuto	1 ragnatore "Splendor" boccola ad incastro
	Pezzi per unità di vendita	1
	Caratteristiche Prodotto	Antiruggine; Piumato
	Composizione Dettagliata	COCCIA: 100% moplen - FIBRE: 100% PVC - SUPPORTO FIBRA: 100% ferro zincato
	Fantasia	Bicolore
	Colore	Rosso/nero
	Tipo di attacco del manico	A incastro
	Tipo Lavaggio Prodotto	Lavabile a getto d'acqua ad una temperatura non superiore ai 60°C. Lasciare asciugare con le setole rivolte verso l'alto.
	Temperatura Lavaggio Prodotto	Max 60°C
	DIMENSIONE/CAPIENZA	Dimensione
Altezza (cm)		35
Larghezza (cm)		37
USO	Interno o Esterno	Interno/esterno
	Ambiente	Casa, giardino
	Superficie	Multisuperfici

SCHEDA LOGISTICA / Logistics Details

UNITA' DI VENDITA / Sales unit specification

Dim. unità vendita in cm: <i>Sales unit size in cm</i>		Volume unitario in lt. <i>unit volume in lt.</i>	5,95	Pezzi x m3: <i>Pcs x mt3</i>	168
Peso Lordo (Kg): <i>Gross weight:</i>	0,1920	Peso Netto (Kg): <i>Net weight:</i>	0,1860	Pezzi per Pallet: <i>Pcs x pallet</i>	

CONFEZIONE MINIMA / Inner unit specification

Numero unità di vendita: <i>Sales unit per Inner:</i>	12	Dimensioni in cm: <i>packing size in cm:</i>		Volume in lt. <i>packing volume:</i>	
Peso Lordo (Kg): <i>Gross weight:</i>		Tara imballo (Kg) <i>Packing tare</i>		Strati su pallet: <i>lay per pallet:</i>	
Dim.pallet standard in cm: <i>Standard pallet size</i>		Num.inner per strato: <i>Inner per lay:</i>		Num.Inner per m3:	
Codice EAN Inner <i>Inner EAN code:</i>		Num Inner per pallet:			

CONFEZIONE MASSIMA / Master unit specification

Numero unità di vendita: <i>Sales unit per Master:</i>	12	Dimensioni in cm: <i>packing size in cm:</i>	64x36x31	Volume in lt. <i>packing volume:</i>	71,42
Peso Lordo (Kg): <i>Gross weight:</i>	2,3000	Tara imballo (Kg) <i>Packing tare</i>		Strati su pallet: <i>lay per pallet:</i>	
Dim.pallet standard in cm: <i>Standard pallet size</i>		Num.master per strato: <i>Inner per lay:</i>		Num.master per m3:	
Codice EAN Master <i>Master EAN code:</i>	8000061941542	Num master per pallet:			

IMMAGINI AGGIUNTIVE / Additional Photos and details

